



Automobiles S.p.A.

Quality - Safety
C.so Agnelli 220
10135 Torino

P. 294/07

Torino, 21 maggio 2007

Spett.le **AFFILIAZIONI ESTERE FIAT GROUP Automobiles/
ITALY MARKET**

c.a. **Responsabili Assistenza Tecnica**

C.S.O. Importers

c.a. **Ing. Pavesio**

COMMESSA 5199 – CAMPAGNA DI SERVIZIO

Modelli Fiat G. PUNTO e IDEA con mot. 1.3 Mjet 75CV e 90CV

- iniettori

Nell'ambito di 103 vetture Fiat Grande Punto, 4 Fiat Idea con motorizzazione 1.3 Multijet 75 e 90 CV i cui telai sono riportati in allegato (all.1), in alcuni casi la rondella di bloccaggio della molla degli iniettori potrebbe non essere conforme, con decadimento della sua funzione e conseguente funzionamento anomalo del motore.

Si rende pertanto necessario intervenire tassativamente in preconsegna per le vetture ancora in stock, e contattando telefonicamente i Clienti per i veicoli già consegnati, intervenendo secondo il ciclo riportato in allegato (all.2), in modo da aggiornare l'intero parco.

Vi trasmettiamo inoltre le modalità da seguire per la pratica attuazione in Rete dell'intervento (vedi allegato 3).

Cordiali saluti

A. Milizia

All.ti

Allegato 1

Conformità iniettori Telai interessati

Punto Melfi		Punto Mirafiori		Idea			
1^ Linea		2^ Linea					
264993	ITALIA	1244022	ITALIA	2017898	FRANCIA	161045	ITALIA
268046	ITALIA	1244206	ITALIA	2019120	ITALIA	161279	GERMANIA
268052	ITALIA	1244251	ITALIA	2020106	ITALIA	161287	GERMANIA
268054	ITALIA	1244457	ITALIA	2020130	ITALIA	161332	ITALIA
268063	ITALIA	1244487	ITALIA	2020200	ITALIA		
268070	ITALIA	1244507	ITALIA	2020226	ITALIA		
268107	ITALIA	1244521	ITALIA	2020227	ITALIA		
268136	ITALIA	1244542	ITALIA	2020240	ITALIA		
268159	ITALIA	1244548	ITALIA	2020257	ITALIA		
268189	ITALIA	1244556	ITALIA	2020265	FRANCIA		
268191	ITALIA	1244579	ITALIA	2020298	ITALIA		
268237	ITALIA	1244617	ITALIA	2020299	ITALIA		
268247	ITALIA	1244623	ITALIA	2020305	ITALIA		
268268	ITALIA	1244637	ITALIA	2020308	FRANCIA		
268284	ITALIA	1244638	ITALIA	2020310	ITALIA		
268308	ITALIA	1244671	ITALIA	2020314	ITALIA		
268327	ITALIA	1244692	ITALIA	2020320	ITALIA		
268332	ITALIA	1244695	ITALIA	2020322	BELGIO		
268347	ITALIA	1244713	ITALIA	2020324	ITALIA		
268364	ITALIA	1244726	ITALIA	2020327	BELGIO		
268382	ITALIA	1244729	ITALIA	2020328	ITALIA		
268385	ITALIA	1244734	ITALIA	2020331	ITALIA		
268395	ITALIA	1244735	ITALIA	2020343	BULGARIA		
268505	ITALIA	1244741	ITALIA	2020345	ITALIA		
268590	ITALIA	1244749	ITALIA	2020346	ITALIA		
268692	ITALIA	1244769	ITALIA	2020347	FRANCIA		
269936	SLOVACCHIA	1244773	ITALIA	2020348	ITALIA		
269945	ITALIA	1244800	ITALIA	2020353	ITALIA		
288212	GERMANIA	1244834	ITALIA	2020356	ITALIA		
		1245110	ITALIA	2020359	FRANCIA		
		1245190	ITALIA	2020360	FRANCIA		
		1246170	TURCHIA	2020364	ITALIA		
		1246548	ITALIA	2020366	BULGARIA		
		1246869	ITALIA	2020396	ITALIA		
				2020403	ITALIA		
				2020413	ITALIA		
				2020419	ITALIA		
				2020432	ITALIA		
				2020444	FRANCIA		

Allegato 2

**Fiat Group Automobiles SpA
QUALITY – Technical Service**

CAMPAGNA DI SERVIZIO

MODELLO / VERSIONE:FIAT G PUNTO/IDEA 1.3 Mjet 75CV e 90CV

COMPONENTE:Elettroiniettori

ANOMALIA:..... Mancata conformita'

INCONVENIENTE DA PREVENIRE:

Funzionamento anomalo

CAUSA TECNICA:

Processo produttivo del Fornitore

INTERVENTI IN PRODUZIONE:

Garantito il montaggio di particolari conformi

MODALITA' DI INTERVENTO

INTERVENTO PREVENTIVO:

Verificare il codice data di produzione stampigliato sull'iniettore

- Se non è compreso nel range di numeri segnalati la vettura è conforme
- Se è compreso nel range di numeri segnalati la vettura non è conforme e occorre procedere alla sostituzione dell' iniettore come da Ciclo di Intervento

CICLO DI INTERVENTO

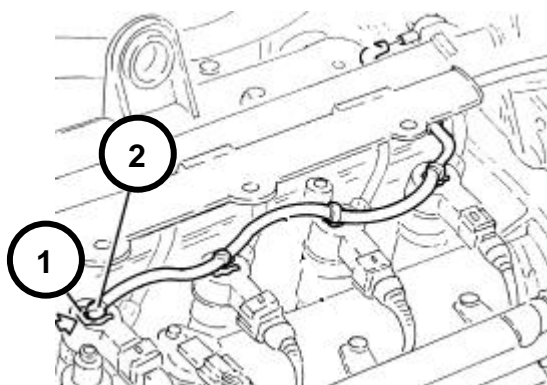
- Scollegare il polo negativo batteria.

Operando nel vano motore eseguire le seguenti operazioni.

- Rimuovere la scatola filtro aria completa come descritto nell'operazione **1048 A 10**

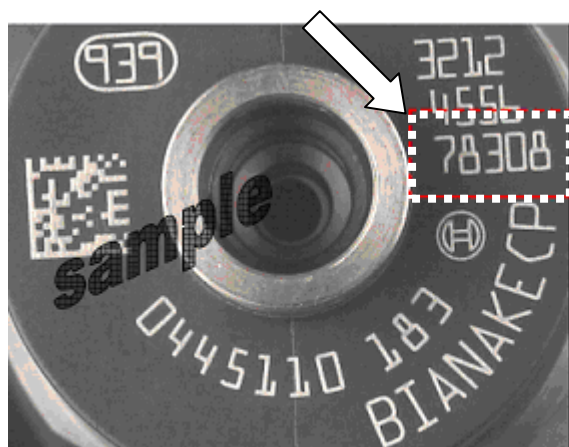
- Spingere manualmente la molletta **1** e scollegare il tubo **2** da elettroiniettore a collettore combustibile , lato elettroiniettore.

- Ripetere l'operazione sui quattro iniettori posizionando a lato la tubazione di recupero carburante



- Individuare il codice data di produzione (**freccia**) stampigliato sulla parte superiore del corpo iniettore.

- Se non è compreso nel range di numeri sotto segnalati la vettura è conforme; rimontare i particolari precedentemente smontati
- Se è compreso nel range di numeri sotto segnalati la vettura non è conforme e occorre procedere alla sostituzione dell'iniettore anomalo come descritto nell'operazione **Op. 1060F10**

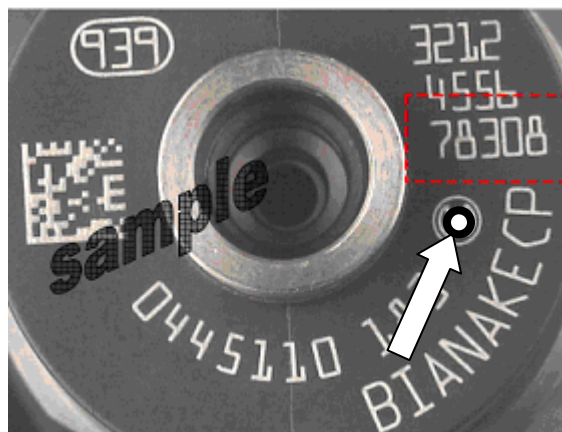


78314	78322
78315	78323
78316	78324
78317	78325
78319	78326
78320	
78321	

- Rimontare i particolari operando inversamente allo stacco
- Ricollegare il polo negativo batteria.
- Eseguire con Examiner l'apprendimento dei nuovi codici IMA degli iniettori

IDENTIFICAZIONE INTERVENTO:

Segno di vernice bianca sul corpo dell'iniettore in prossimità del numero (freccia)



REPERIBILITA' RICAMBI

Iniettore	part. 55197124	q.tà 04
Tubazioni rigide	part. 55204103	q.tà 01
Rosetta di tenuta	part. 55204259	q.tà 04
Guarnizione tenuta	part. 55205036	q.tà 04

Percentuale stimata di intervento = 100%

TEMPO INTERVENTO

Intervento A: Verifica del codice data di produzione stampigliato sull'iniettore	Tempo M.O. 0,40
Intervento B: Verifica del codice data di produzione stampigliato sull'iniettore e intervento di sostituzione di un iniettore	Tempo M.O. 0,50
Intervento C: Verifica del codice data di produzione stampigliato sull'iniettore e intervento di sostituzione di due iniettori	Tempo M.O. 0,60
Intervento D: Verifica del codice data di produzione stampigliato sull'iniettore e intervento di sostituzione di tre iniettori	Tempo M.O. 0,70
Intervento E: Verifica del codice data di produzione stampigliato sull'iniettore e intervento di sostituzione di quattro iniettori	Tempo M.O. 0,80

GESTIONE MATERIALE TOLTO D'OPERA

IL MATERIALE TOLTO D'OPERA VI SARA' SEGNALATO SULLE RICHIESTE DEL D.R.S. E DOVRA' ESSERE SPEDITO AL SEGUENTE INDIRIZZO :

FIAT GROUP AUTOMOBILES S.p.A. - SERVIZIO RESI DA RETE - CORSO UNIONE SOVIETICA 460 - RICEVIMENTO MERCI MIRAFIORI – PORTA 14 - 10135 – TORINO
(Il mancato invio dei particolari comporta l'addebito degli stessi)

Allegato 3

COMMESSA 5199 – CAMPAGNA DI SERVIZIO

Modelli Fiat G. PUNTO e IDEA con mot. 1.3 Mjet 75CV e 90CV

- iniettori

RIEPILOGO MODALITA' OPERATIVE

a) Parco globale veicoli interessati all'intervento

Sono interessati al risanamento tutti i veicoli i cui numeri di telaio saranno presenti a SIGI all'attivazione della campagna.

b) Individuazione veicoli interessati

- veicoli a voi assegnati - fare riferimento all'archivio telai soggetti a campagna presente sul Vostro PC

- veicoli in transito

- Prima di eseguire l'intervento verificare :

- 1) con "inquiry Sigi " se il telaio è soggetto a campagna;
- 2) presenza di eventuali segni di identificazione a conferma che il risanamento è già stato eseguito

c) Materiale necessario

Iniettore	part. 55197124	q.tà 04
Tubazioni rigide	part. 55204103	q.tà 01
Rosetta di tenuta	part. 55204259	q.tà 04
Guarnizione tenuta	part. 55205036	q.tà 04

Il materiale soprariportato sarà fornito dalla Ricambi dietro Vostro specifico ordine.

d) Trattamento economico

Le spese che sosterrete relativamente a:

- mano d'opera secondo il tempo indicato nel ciclo allegato
- materiale che Vi sarà fornito dalla Ricambi Volvera (il rimborso viene riconosciuto secondo le condizioni di rimborso previste al momento dell'intervento)
- spese varie (telefono , postali ect.) dovranno essere addebitate sulla commessa **5199** utilizzando la normale Segnalazione Reclamo imputando i costi alle voci di spesa :

A 01 = Mano d'opera e materiale

A 10 = Spese varie