



Automobiles and  
Light Commercial Vehicles



Torino, 22 aprile 2008

**CAMPAGNA 5288 - Campagna di Servizio**  
**Modelli Fiat Punto, G. Punto, Idea - Tutti i Tipi.**  
**- Viti fissaggio paraurti**

Su un lotto di veicoli Fiat Punto, G. Punto, Idea, i cui telai sono compresi negli intervalli specificati nella tabella sotto riportata, a causa di un'anomalia nel ciclo di trattamento superficiale, le viti di fissaggio del paraurti anteriore e posteriore potrebbero ossidarsi nel tempo.

Modello		Da telaio	A telaio	N° vetture
Idea		171928	173087	808
Punto (188)		1017267	1039062	3.989
G. Punto Melfi	1^ linea	245248	345464	25.008
	2^ linea	1298915	1323467	
G. Punto Mirafiori		2040187	2045364	1.537

Si rende pertanto necessario intervenire tassativamente in preconsegna per i veicoli ancora in stock, e alla prima occasione assistenziale per i veicoli già consegnati, operando secondo i cicli riportati in allegato (all.1), in modo da aggiornare l'intero parco.



Fiat Group Automobiles S.p.A.

Customer Services  
Technical Service

**MODELLO:** PUNTO – GRANDE PUNTO - IDEA  
**VERSIONE:** T.T.  
**COMPONENTE:** Viti fissaggio paraurti anteriori e posteriori  
**ANOMALIA:** Mancata conformità

**CAMPAGNA DI SERVIZIO**

**INCONVENIENTE DA PREVENIRE:**

Ossidazione delle viti di fissaggio dei paraurti anteriori e posteriori.

**CAUSA TECNICA:**

Mancata protezione del materiale causa processo produttivo del Fornitore.

**INTERVENTI IN PRODUZIONE:**

Garantito il montaggio di particolari conformi.

**MODALITA' DI INTERVENTO**

**INTERVENTO PREVENTIVO:**

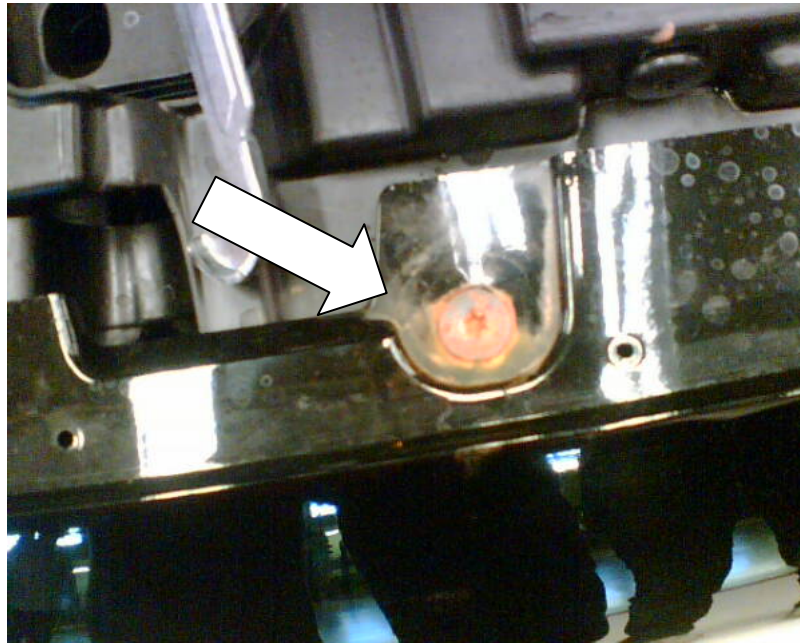
Sostituire le viti a vista di fissaggio dei paraurti anteriori e posteriori che si presentano ossidate o con principi di ossidazione.

## CICLO DI INTERVENTO

Aprire il cofano motore ed il portellone baule ed eseguire le seguenti operazioni:

-Verificare che le viti a vista (quelle superiori) di fissaggio dei paraurti anteriori e posteriori non presentino principi di ossidazione.

- Se non si riscontrano principi di ossidazione la vettura è conforme.
- Se si riscontrano principi o completa ossidazione procedere come segue:



-Svitare e sostituire una alla volta le viti anomale.

**IDENTIFICAZIONE INTERVENTO:**

Segno di vernice bianca sulla testa della prima vite a destra di fissaggio paraurti anteriore

**REPERIBILITA' RICAMBI**

Vite            **part. 51810310**        Qt. 6 (PUNTO e GRANDE PUNTO)

Vite            **part. 51810310**        Qt. 3 (IDEA)

**TEMPO INTERVENTO**

**Intervento A:**        Tempo M.O. 0.20        (verifica)

**Intervento B:**        Tempo M.O. 0.20        (verifica + sostituzione fino a 4 viti)

**Intervento C:**        Tempo M.O. 0.25        (verifica + sostituzione fino a 8 viti)

**GESTIONE MATERIALE TOLTO D' OPERA**

L' Assistenza Tecnica di ogni Affiliazione fornirà i riferimenti per il rientro del materiale tolto d'opera.



**Fiat Group Automobiles Spa  
Customer Service  
Technical Service**

**MODELLO:** GRANDE PUNTO  
**VERSIONE:** T.T.  
**COMPONENTE:** Viti fissaggio paraurti anteriori e posteriori  
**ANOMALIA:** Mancata conformità

**INCONVENIENTE DA PREVENIRE:**

Ossidazione delle viti di fissaggio dei paraurti anteriori e posteriori.

**CAUSA TECNICA:**

Mancata protezione del materiale causa processo produttivo del Fornitore.

**INTERVENTI IN PRODUZIONE:**

Garantito il montaggio di particolari conformi.

**MODALITA' DI INTERVENTO**

**INTERVENTO PREVENTIVO:**

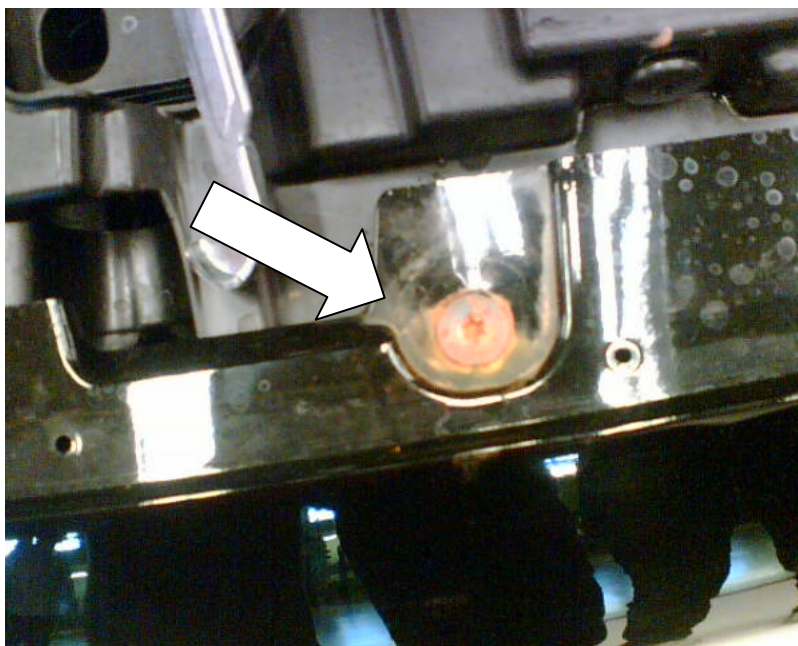
Sostituire le viti a vista di fissaggio dei paraurti anteriori e posteriori che si presentano ossidate o con principi di ossidazione.

## CICLO DI INTERVENTO

Aprire il cofano motore ed il portellone baule ed eseguire le seguenti operazioni:

-Verificare che le viti a vista (quelle superiori) di fissaggio dei paraurti anteriori e posteriori non presentino principi di ossidazione.

- Se non si riscontrano principi di ossidazione la vettura è conforme.
- Se si riscontrano principi o completa ossidazione procedere come segue:



-Svitare e sostituire una alla volta le viti anomale.

### IDENTIFICAZIONE INTERVENTO:

Segno di vernice bianca sulla testa della prima vite a destra di fissaggio paraurti anteriore

### REPERIBILITA' RICAMBI

Vite	part. 51810310	Qt. 6
------	----------------	-------

### TEMPO INTERVENTO

<b>Intervento A:</b>	Tempo M.O.	0.20	(verifica)
<b>Intervento B:</b>	Tempo M.O.	0.20	(verifica + sostituzione fino a 4 viti)
<b>Intervento C:</b>	Tempo M.O.	0.25	(verifica + sostituzione fino a 8 viti)

### GESTIONE MATERIALE TOLTO D' OPERA

L' Assistenza Tecnica di ogni Affiliazione fornirà i riferimenti per il rientro del materiale tolto d' opera.

## Allegato 2

### **CAMPAGNA 5288 - Campagna di Servizio Modelli Fiat Punto, G. Punto, Idea - Tutti i Tipi. - Viti fissaggio paraurti**

#### **RIEPILOGO MODALITA' OPERATIVE**

##### **a) Parco globale veicoli interessati all'intervento**

Sono interessati al risanamento tutti i veicoli i cui numeri di telaio saranno presenti a SIGI all'attivazione della campagna.

##### **b) Individuazione veicoli interessati**

- veicoli a voi assegnati - fare riferimento all'archivio telai soggetti a campagna presente sul Vostro PC

- veicoli in transito

- Prima di eseguire l'intervento verificare :

- 1) con "inquiry Sigi " se il telaio è soggetto a campagna;
- 2) presenza di eventuali segni di identificazione a conferma che il risanamento è già stato eseguito

##### **c) Materiale necessario**

Vite	<b>part. 51810310</b>	Qt. 6	<b>(PUNTO e GRANDE PUNTO)</b>
Vite	<b>part. 51810310</b>	Qt. 3	<b>(IDEA)</b>
Vite	<b>part. 51810310</b>	Qt. 6	<b>(G PUNTO ABARTH)</b>

**Il materiale soprariportato sarà fornito dalla Ricambi dietro Vostro specifico ordine.**

##### **d) Trattamento economico**

Le spese che sosterrete relativamente a:

- mano d'opera secondo il tempo indicato nel ciclo allegato
- materiale che Vi sarà fornito dalla Ricambi Volvera (il rimborso viene riconosciuto secondo le condizioni di rimborso previste al momento dell'intervento )
- spese varie ( telefono , postali ect. ) dovranno essere addebitate sulla commessa **5288** utilizzando la normale Segnalazione Reclamo imputando i costi alle voci di spesa :

A 01 = Mano d'opera e materiale

A 10 = Spese varie