



Automobiles and
Light Commercial Vehicles



Aggiornamento 01	17 / 12 /2008	Ampliato range telai interessati
------------------	---------------	----------------------------------

Spett.li **AFFILIAZIONI ESTERE FIAT GROUP Automobiles/
IMPORTERS**

c.a **Responsabili Assistenza Tecnica**

Oggetto : *Campagna 5178 - Modello Fiat Ducato X2/50 con mot. 2.3 JTD per Paesi
freddi,
tubazione Blow-by
Aggiornamento isola telai*

In merito all'argomento in oggetto, Vi inoltriamo la variazione dell'isola dei telai coinvolti nella Campagna 5178 (rif. lettera P. 201/07 del 04/04/2007).

L'isola è stata estesa dal telaio 1004203 al telaio 1487365, aggiungendo 4167 veicoli per il Mercato Turchia.

Commessa 5178 – CAMPAGNA DI SERVIZIO

Modello Fiat Ducato X2/50 con mot. 2.3 JTD per Paesi freddi

- tubazione Blow-by

Su 713 veicoli Fiat Ducato con motorizzazione 2.3 JTD, destinati ai paesi freddi, i cui telai sono compresi nell'intervallo da 1024342 a 1152315, potrebbe essere stata montata una tubazione blow-by per il recupero dei vapori olio motore per i paesi caldi, senza l'elemento riscaldante.

Si rende pertanto necessario intervenire tassativamente in preconsegna per i veicoli ancora in stock, e contattando telefonicamente i Clienti per i veicoli già consegnati, intervenendo secondo il ciclo riportato in allegato (all.1), in modo da aggiornare l'intero parco.

Vi trasmettiamo inoltre le modalità da seguire per la pratica attuazione in Rete dell'intervento (vedi allegato 2).

Cordiali saluti

**Fiat Group Automobili SpA
QUALITY – Technical Service**

CAMPAGNA DI SERVIZIO

MODELLO / VERSIONE:..... FIAT NUOVO DUCATO 2.3 JTD Nord Europa

COMPONENTE:..... Tubazione blow-by

ANOMALIA:..... Mancata conformità

INCONVENIENTE DA PREVENIRE:

Formazione di ghiaccio

CAUSA TECNICA:

Montata tubazione blow-by per paesi caldi, priva di elemento riscaldatore.

INTERVENTI IN PRODUZIONE:

Garantito il montaggio di particolari conformi.

MODALITA' DI INTERVENTO

INTERVENTO PREVENTIVO:

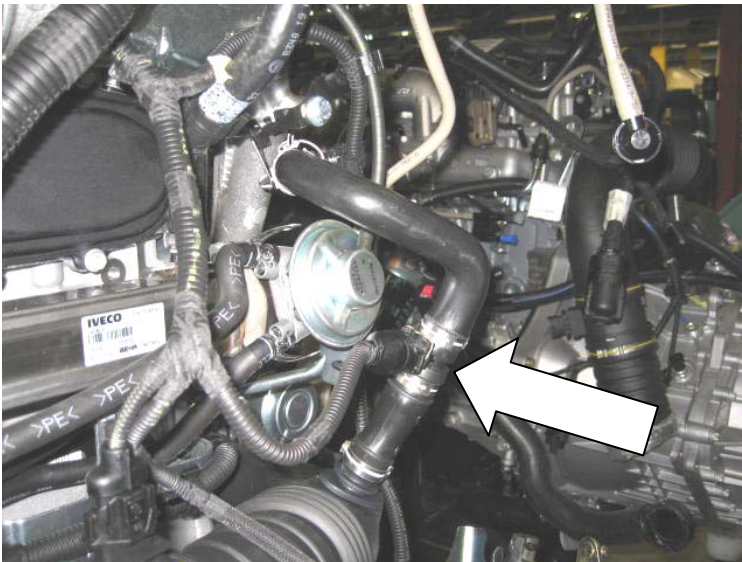
Verificare la presenza dell'elemento riscaldatore:

- Se presente la vettura è conforme.
- Se non presente procedere con la sostituzione della tubazione blow-by.

CICLO DI INTERVENTO

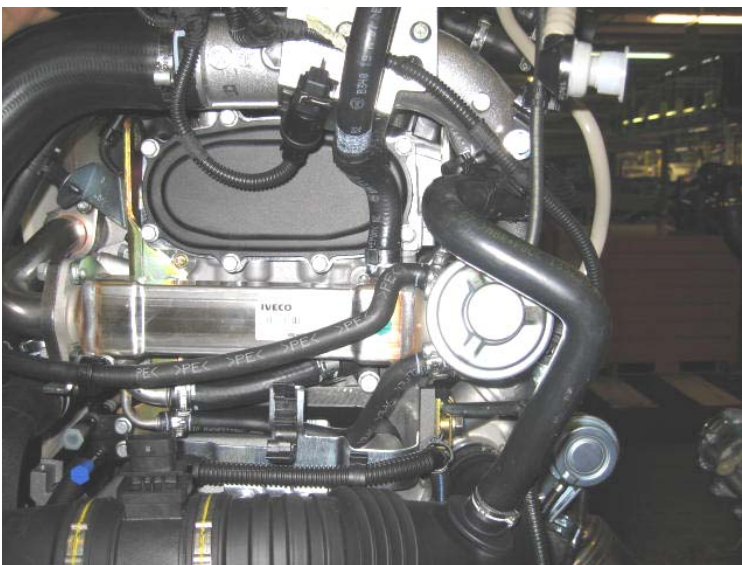
Operando nel vano motore eseguire le seguenti operazioni:

- Individuare la tubazione blow-by.
- Verificare la presenza dell'elemento riscaldatore posto sulla tubazione stessa.
 - Se presente il veicolo è conforme



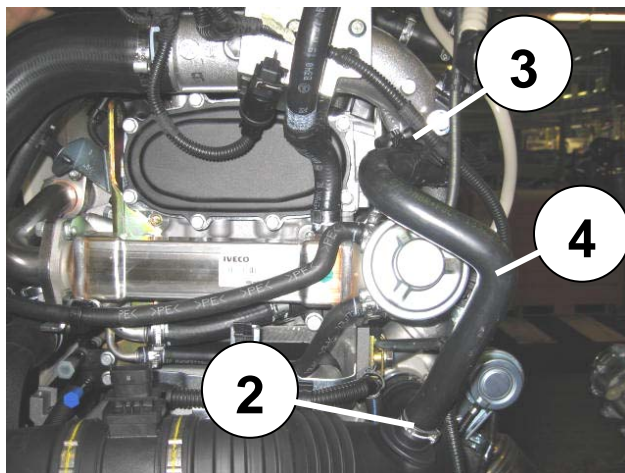
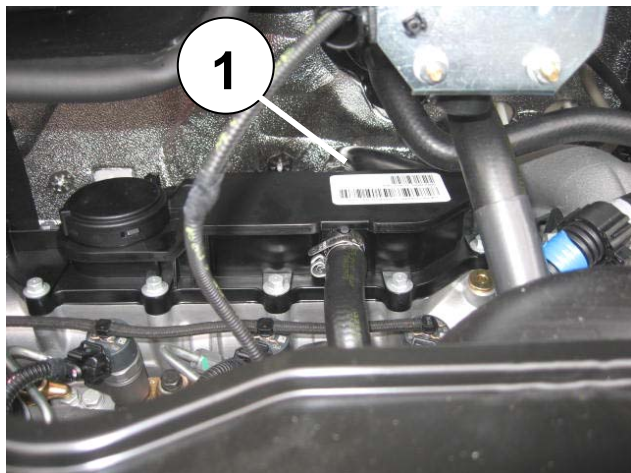
PRESENZA ELEMENTO RISCALDATORE

- Se non presente il veicolo non è conforme ed occorre procedere con la sostituzione della tubazione come di seguito descritto.

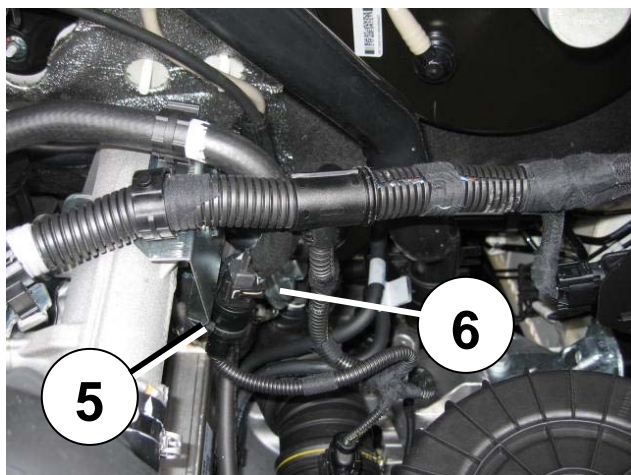


MANCANZA ELEMENTO RISCALDATORE

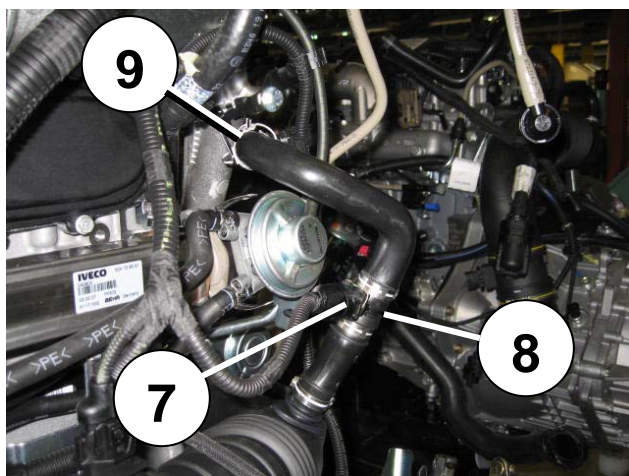
- Aprire e rimuovere i collari di fissaggio tubo blow-by rispettivamente a raccordo su motore 1 e al manicotto turbina-debimetro 2.
- Aprire la molletta 3 ritegno tubo blow-by.
- Rimuovere la tubazione blow-by 4.



- Montare la tubazione blow-by per mercato Nord Europa part. **1353505080** operando inversamente allo stacco, avendo cura di:
- Inserire sulla tubazione i collari recuperati dal precedente montaggio.
- Inserire la tubazione sulla sede raccordo motore e sul manicotto turbina-debimetro.
- Posizionare collari sulla tubazione (segni di oggettivazione) e fissarli utilizzando la specifica pinza.
- Tagliare la fascetta 5 ritegno derivazione precablato motore per tubo blow-by posta sulla staffa motore ed asportare tappo 6 di protezione dal connettore.



- Collegare il connettore 7 della derivazione del precablato motore all'elemento riscaldatore 8 del tubo blow-by.
- Vincolare il tubo blow-by con la molletta 9 utilizzata con il precedente montaggio.



IDENTIFICAZIONE INTERVENTO:

Presenza dell'elemento riscaldatore sulla tubazione blow-by

REPERIBILITA' RICAMBI

Tubazione blow-by part. **1353505080** Qt. 1 (mercato Nord Europa)

TEMPO INTERVENTO

Intervento A: Verifica presenza elemento riscaldatore..... **Tempo M.O. 0.10**

Intervento B: Verifica presenza elemento riscaldatore e sostituzione tubazione blow- by.....
 **Tempo M.O. 0.50**

Percentuale di sostituzione 100%

GESTIONE MATERIALE TOLTO D' OPERA

ROTTAMAZIONE in loco

Allegato 2

Commessa 5178 – CAMPAGNA DI SERVIZIO

Modello Fiat Ducato X2/50 con mot. 2.3 JTD per Paesi freddi

- tubazione Blow-by

RIEPILOGO MODALITA' OPERATIVE

a) Parco globale veicoli interessati all'intervento

Sono interessati al risanamento tutti i veicoli i cui numeri di telaio sono elencati nell'allegato.

b) Individuazione veicoli interessati

- veicoli a voi assegnati - fare riferimento all'elenco di cui al punto a)
- veicoli in transito - Prima di eseguire l'intervento, chiedere l'autorizzazione a Fiat Auto Quality – Technical Service (Sig. Sabatino - fax 0039- 11 - 9860283)

c) Materiale necessario

Tubazione blow-by part. **1353505080** Qt. 1 (mercato Nord Europa)

Il materiale soprariportato sarà fornito dalla Ricambi dietro Vostro specifico ordine.

d) Trattamento economico

Le spese che sosterrete relativamente a:

- spese intermedie (dogana, ect.)
- spese varie (telefono, postali, ect.) dovranno essere da Voi recuperate attraverso l'emissione di una Segnalazione Reclamo come da disposizioni emesse con nostra lettera LP/du At 539 1/12/1994 e VQ/vz200258 luglio/01.